



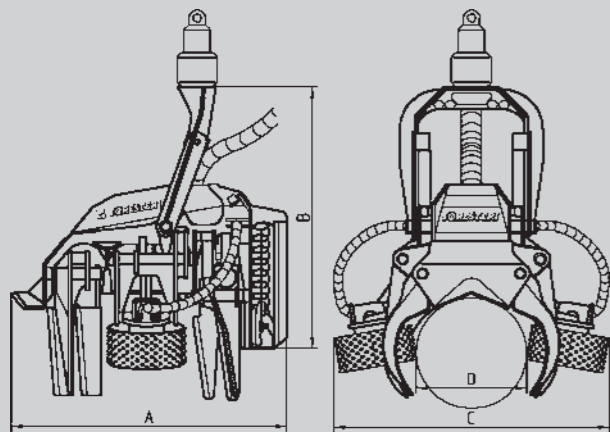
Foresteri-skördaraggregatens genomtänkta design står i samklang med deras avancerade teknologi. Färgen kan väljas att passa ihop med basmaskinens färgsättning.



X-tender-bomverket är en nödvändig extrautrustning för Foresteri-skördaraggregat som monteras på chassier med larvfötter.



Kesla producerar flera skördarkranmodeller. Vänligen se separat broschyr för vidare information.



Ett hydrauliskt färgmärkningssystem med färgbehållare av rostfritt stål finns tillgängligt. Skördaraggregaten kan även förses med utrustning för stubbehandling.

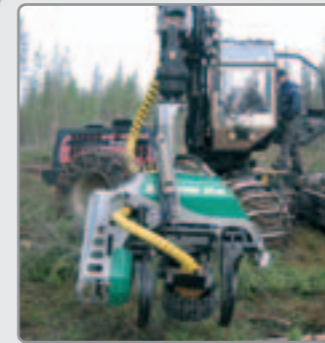
Keslas kunniga servicepersonal och snabba reservdelstjänst garanterar goda resultat.

	F30RH F30RHS	F25RH F25RHS	F20RH F20RHS	F18RH F18RHS
A	1690 mm	1400 mm	1275 mm	1140 mm
B	1610 mm	1390 mm	1220 mm	1100 mm
C stängd/ öppen	1130/ 1695 mm	980/ 1350 mm	900/ 1150 mm	870/ 1130 mm
D	680 mm	550 mm	450 mm	400

TEKNISKA DATA

KESLA FORESTERI	F30RH	F30RHS	F25RH	F25RHS	F20RH	F20RHS	F18RH	F18RHS
Max rotsnitt mm	670 (740)	670 (740)	670	560 (670)	450 (520)	450 (520)	450 mm	450
Svård	25"	25"	25"	22"	18"	18"	18"	18"
Sågmotor cc	30	30	19	19	19	10	10	10
	1+4	1+4	1+4	1+4	1+4	1+4	1+2	1+2
Max matarvalsöppning mm	480	480	390	390	320	330	330	330
Max kvistningsdiameter mm	680	680	580	580	450	450	400	400
	500	450	400	350	300	250	250	200
Matningskraft kN	30	27	23	19	18	14,5	18	13,5
Matningshastighet m/s max	4	5	5	5	5	5	5	5
Erforderligt tryck bar	230-250	230-250	210-240	210-240	210-240	210-240	210-240	210-240
Erforderlig oljeflöde l/min	250-300	220-270	200-250	170-210	170-200	135-160	170-200	125-150
Effektbehov kW	120-150	100-130	75-100	60-85	60-80	50-65	60-80	48-60
Spänning V	24	24	24	24	24	24	24	24
Vikt utan rotator kg	1400	1400	790	790	570	560	440	440

De av tillverkaren angivna värdena är riktvärden, rätt till ändringar förbehålls.



KESLA FORESTERI
PATU
XS

Timmerkranar
Skogsvagnar
Skördaraggregat
Personlifter
Flisflugor

Uplifting Innovations

Kesla-kvalitet från Finland med över 45 års erfarenhet

Kvalitet från Keslas skogsmaskinsgrupp kan Du möta runt om i världen. Hos Kesla har det under företagens över 45-åriga verksamhetshistoria samlats såväl tekniskt kunnande som förmåga att lyssna till användarnas behov. Denna kunskap förädlas till *kranar*, *skogsvagnar*, *skördare*, *flisflugor* och *personlifter* som används av tiotusentals yrkesmän i de mest varierande förhållanden.

Kesla satsar på finländsk kompetens för att möta de allt ökade kraven vid virkesawerkning.

KONTAKTA OSS I DAG:

Distributör:

Försäljning och service:

Tillverkare:

KESLA

KESLA Oyj
Kuurnankatu 24
FI-80100 Joensuu
FINLAND
Tel. +358 (13) 682 841
Fax +358 (13) 682 8300
www.kesla.com

Suomen Painatuote, Joensuu 2005

KESLA

FORESTERI

Uplifting Innovations



Skördaraggregat

WWW.KESLA.COM

KESLA FORESTERI



Det välbalanserade Kesla Foresteri-skördaraggregatet är lätt att hantera och kontrollera även i täta trädbestånd. Svärdskyddets konformade botten sjunker lätt ner i snön och gör det därför möjligt att kapa stammen vid roten även i djup snö. Keslas skördaraggregat kan förses med en rotator motsvarande kundens önskemål.

Skördaraggregatets utomordentliga matningshastighet garanterar en hög produktivitet. De proportionella ventilerna (valbart tillgängliga, dock som standardutrustning i modellerna 30RH och 30RHS) garanterar steglös och därmed smidig acceleration och hastighetsminskning, vilket gör att matarfunktionen stannar vid exakt rätt kapningsställe. Detta ger givetvis skördaraggregatet mer livslängd.

Flera tillgängliga typer av matarvalsar möjliggör ett maximalt resultat under alla tänkbara omständigheter. Redskap för avbarkning av eucalyptus tillhandahålls även.

Mätningens noggranna placering och utformning garanterar exakta längdmått. Den öppna konstruktionen förebygger ihopklumpning och de kraftiga resåren säkrar rullens goda grepp under alla förhållanden. En hydraulisk press för mätningens rullen finns även tillgänglig.

Mätningen av stammens diameter sker alternativt mellan matarvalsarna eller frontknivarna. Mekaniken och givarna är väl skyddade, vilket säkerställer störningsfria funktioner. Måtten på timret blir alltid rätt.

Kesla Foresteri-skördaraggregaten är förenliga med de flesta mätanordningar på marknaden.

Kesla Foresteri-skördaraggregatet har utvecklats i samarbete med användarna.

Keslas produktkunnande samt täta samarbete med ledande komponenttillverkare, parat med användarnas erfarenheter, resulterar i förstklassiga användaregenskaper och en högproduktiv avverkning.



Vid utformningen av Foresteri-modellerna har vi på Kesla lagt huvudvikten på både prestandan och driftsäkerheten.

Tack vare kända kvalitetskomponenter och en enkel och klar konstruktion har en optimal kombination av prestationsförmåga, pålitlighet och servicevänlighet uppnåtts.

Matarvalsarnas dragförmåga har säkrats med differential-spår. Proportionella tryckreducerare finns att få som tilläggsutrustning. Dessa möjliggör en automatisk justering av knivarnas och rullarnas tryckstyrka, anpassad till stammens diameter.

Stålkomponenterna är av laserskuret höghållfasthetsstål. Ramkonstruktionen är lätt men ändå styv och hållfast.

Oljeflödet i Foresteri-skördaraggregatens hydraulsystem är utomordentligt, vilket resulterar i hög verkningsgrad och matningskapacitet. Likaledes förhindras oljan att överhettas under varma dagar.



KESLA FORESTERI

Driftrycket i hydraulsystemet är dimensionerat till 350 bar, medan det kontinuerliga driftrycket maximalt är 250 bar. Den redliga konstruktionen gör serviceåtgärder lätta och minskar slangslitage avsevärt.

Svärdskyddets stabila konstruktion utgör en fast del av ramen, vilket sparar både svärd och kedjor. Oljeslangarna till sågcylinder och kedjesmörjning är välskyddad placerade utanför svärdskyddet. Den stora behållaren för kedjeolja räcker även för långa arbetspass. En toppsåg finns som tilläggsutrustning till modellerna 30RH och 30RHS.

Modellerna 30RH och 30 RHS är försedda med en tredje hydraulikdriven matarvals i skördaraggregatets ram. Det hydrauliska anti-slip-systemet garanterar en god dragförmåga.

Stammen rör sig lätt tack vare avlastningshjulet på ramen.

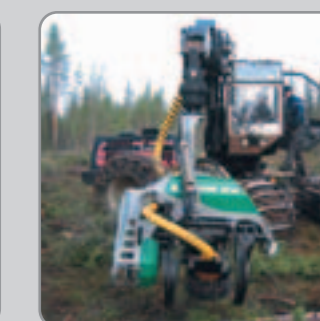
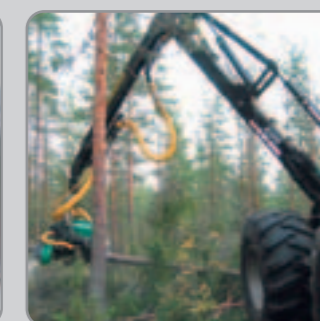
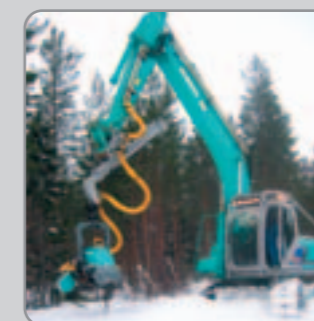
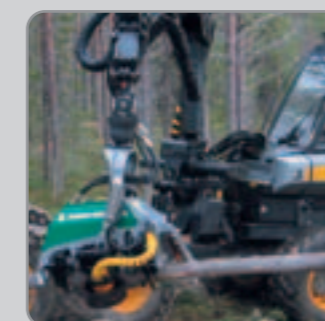
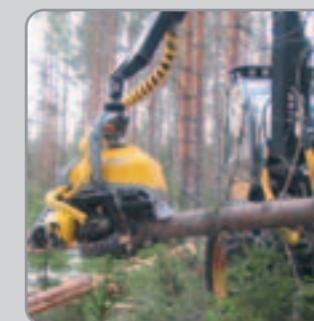
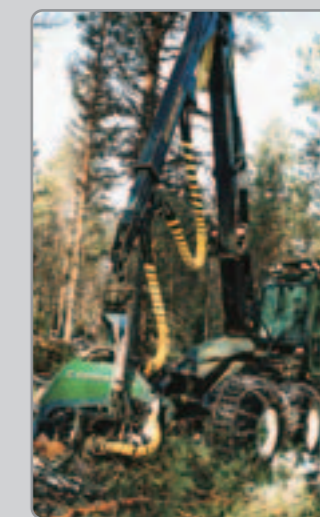
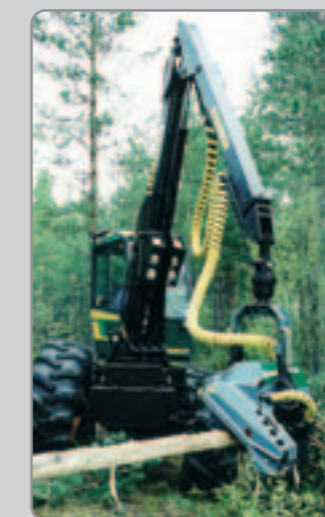
De härdade axeltapparna samt bronslagren för de rörliga delarna ger en förlängd brukstid.



KESLA FORESTERI

Det omfattande Kesla Foresteri-modellutbudet erbjuder Dig ett lämpligt alternativ för basmaskiner av alla typer.

Bland Foresteri-skördaraggregaten finner Du en ändamålsenlig modell för allt från 8 tons basmaskiner upp till 30 tons chassier med larvfötter. Våra erfarna representanter och experter hjälper gärna till med att välja rätt modell och utrustning.



Kesla Foresteri-skördaraggregaten är tillverkade för bruk i väldigt varierande förhållanden och i kombination med olika basmaskiner. De utgör därmed en väsentlig del av en lönsam helhetslösning.