



DEN NYASTE KRAN- TEKNOLOGIN

Kesla har nästan 50 års erfarenhet av utveckling och tillverkning av kranar. Idag är Kesla ett kvalitetsmärke inom den moderna skogskransbranschen. Keslas kranfamilj innehåller alla kran typer som används från skogsavverkning till timmerhantering.

Keslakranarna har konstruerats för hårt arbete under extrema förhållanden och varierande arbetssituationer. De för professionellt bruk utvecklade modellerna kombinerar modernaste kran teknologi med marknadens bästa komponenter och material. I sin tillverkning tillämpar Kesla internationella kvalitetskriterier. Varje produkt genomgår ett rigoröst kvalitetssäkringsprogram samt praktiska funktions- och säkerhetstest.



2012

2024

2005Z

2011Z

2014Z

2017Z

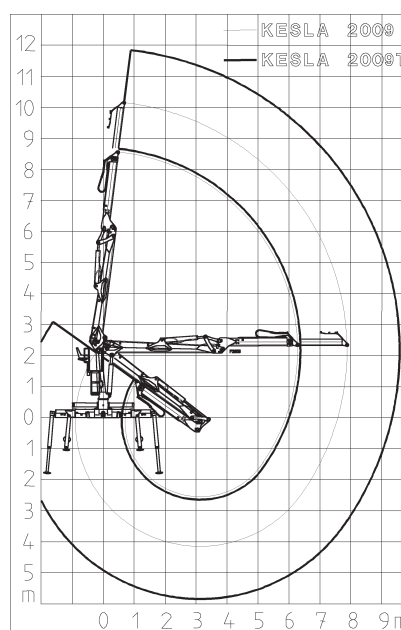
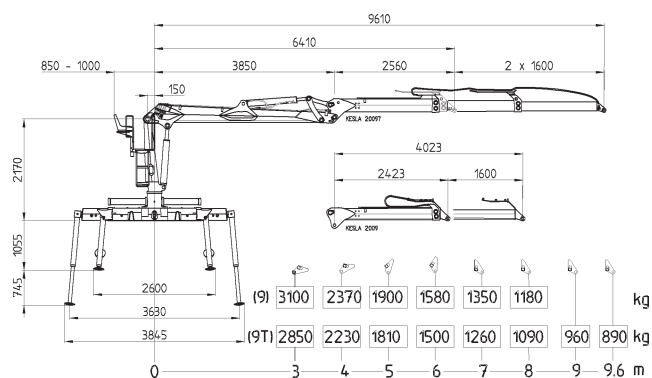
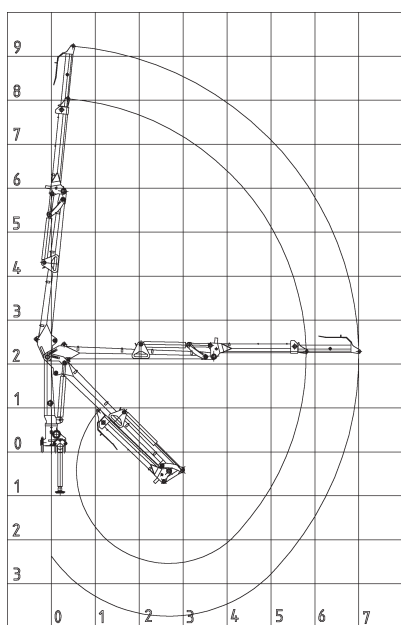
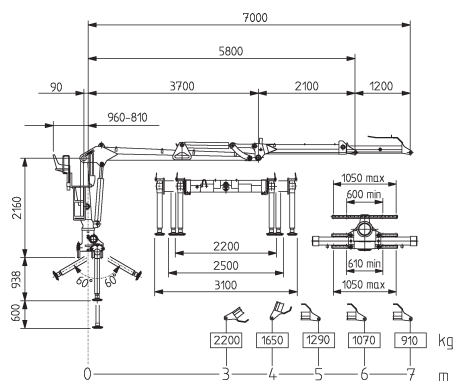






Keslas kranortiment för lastbilar omfattar kranar från 6 tonmeter upp till 24 tonmeter.

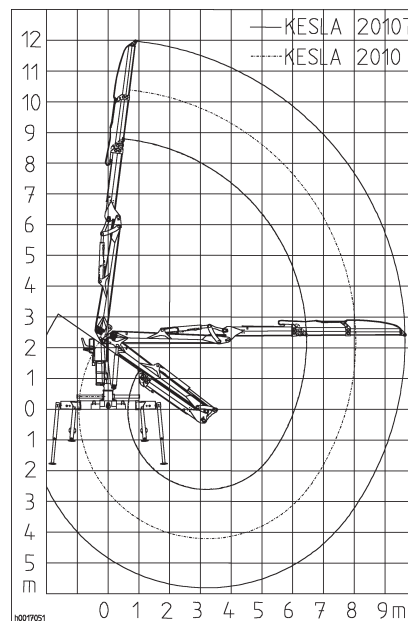
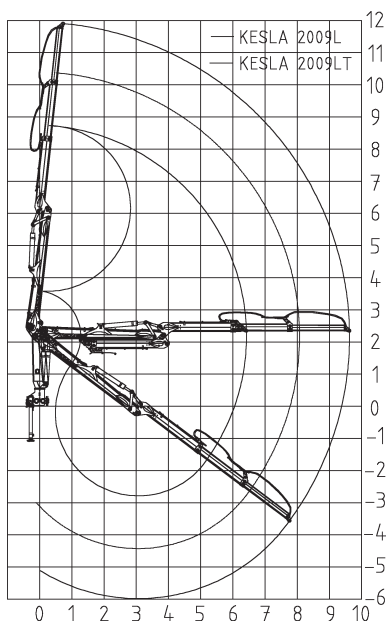
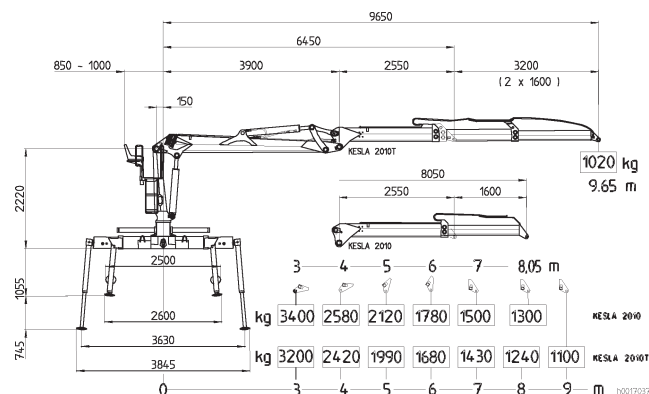
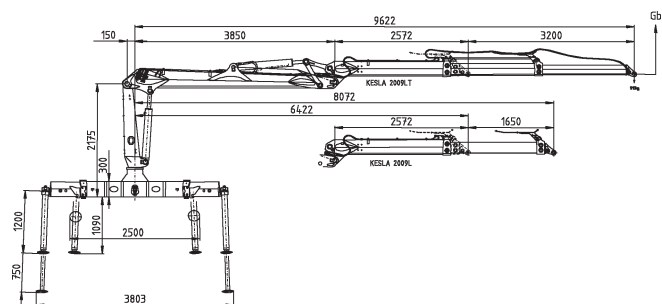
Kranarna från 6 till 12 tonmeter innehåller ett flertal alternativ som passar speciellt bra för de växande krav som lastning av kortvirke ställer. I dessa modeller förenas ett konkurrenskraftigt effekt-viktförhållande med en suverän slitstyrka och ett brett utrustningsortiment.



TEKNISKA DATA

| | | 2006 | 2009 | 2009T |
|---|-------|-------|------------|------------|
| Lyftmoment netto | kNm | 65 | 93 | 87 |
| Räckvidd | mm | 7000 | 8020 | 9610 |
| Utskjut | mm | 1200 | 1600 | 2x1600 |
| Höjd: Från monteringsplan - högsta punkten vid horisontellt armsystem | mm | 2160 | 2170 | 2170 |
| Vridmoment brutto | kNm | 14.6 | 18.7 | 18.7 |
| Svängvinkel | ° | 415 | 415 | 415 |
| Vikt med sittnock och stödbensutrustning exkl. grip och rotator | kg | 1550 | 1930 | 2110 |
| Pumprekommendation | | | | |
| - arbetstryck | MPa | 23 | 24 | 24 |
| - flöde med 1-krets, 2-krets variabel pump | l/min | 60-80 | 90/2x70-80 | 90/2x70-80 |
| - effektbehov | kW | 23-31 | min.160 | min.160 |
| Transportbredd | mm | 2200 | 2500 | 2500 |

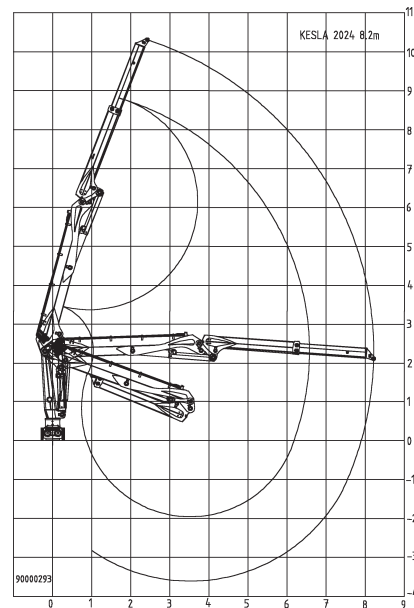
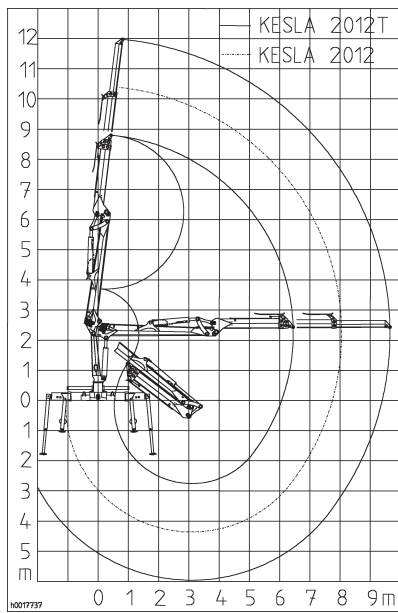
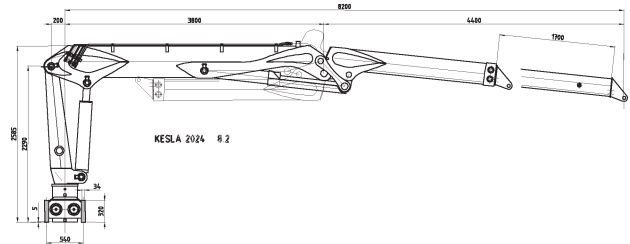
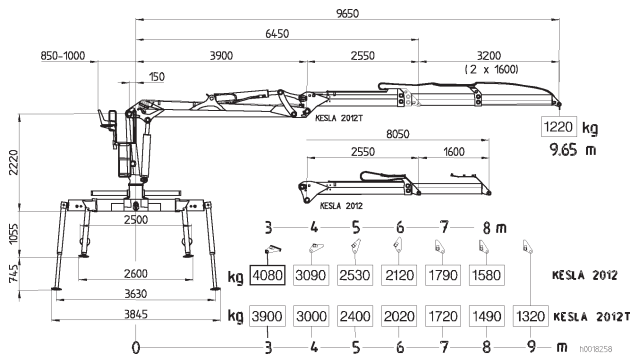
Keslas kranar är anpassade för skogs- och återvinningsindustrins lastningsbehov. För olika arbetsuppgifter finns olika hytt-, arm- och ventilalternativ samt olika slags gripar-, stödbens- och extrautrustningar.



| TEKNISKA DATA | | 2009L | 2009LT | 2010 | 2010T |
|--|-------|----------|----------|----------|----------|
| Lyftmoment netto | kNm | 95 | 89 | 103 | 97 |
| Räckvidd | mm | 8020 | 9620 | 8050 | 9650 |
| Bomutskjut | mm | 1650 | 2x1600 | 1600 | 2x1600 |
| Höjd: förankringsnivå - pelarens övre led | mm | 2175 | 2175 | 2220 | 2220 |
| Vridmoment brutto | kNm | 23.0 | 23.0 | 25.0 | 25.0 |
| Vridvinkel | ° | 415 | 415 | 415 | 415 |
| Vikt med manöveranordningar och stödbensutrustning utan grip och rotator | kg | 1980 | 2100 | 2250 | 2350 |
| Pumprekommendation | | | | | |
| - arbetstryck | MPa | 24 | 24 | 24 | 24 |
| - oljeflöde standardvolym 1-krets | l/min | 90 | 90 | 80-110 | 80-110 |
| 2-krets | l/min | 2x70-80 | 2x70-80 | 2x70-110 | 2x70-110 |
| - oljeflöde, regleringsvolym | l/min | min. 160 | min. 160 | min. 160 | min. 160 |
| - effektbehov | kW | 41-70 | 41-70 | 32-88 | 32-88 |
| Transportbredd | mm | 2500 | 2500 | 2500 | 2500 |



Keslas kransortiment toppas än så länge av den kraftiga 24 tonmeterskranen som lämpar sig särskilt väl för lastning av långstam och som stationärkran. Kranarna i sortimentet har enkelt utskjut och räckvidder mellan 8,2 och 10,4 m.



| TEKNISKA DATA | | 2012 | 2012T |
|--|-------|----------|----------|
| Lyftmoment netto | kNm | 125 | 119 |
| Räckvidd | mm | 8050 | 9650 |
| Bomutskjut | mm | 1600 | 2x1600 |
| Höjd: förankringsnivå - pelarens övre led | mm | 2220 | 2220 |
| Vridmoment brutto | kNm | 25.0 | 25.0 |
| Vridvinkel | ° | 415 | 415 |
| Vikt med manöveranordningar och stödbensutrustning utan grip och rotator | kg | 2440 | 2550 |
| Pumprekommendation | | | |
| - arbetstryck | MPa | 24 | 24 |
| - oljeflöde, standardvolym 2-krets | l/min | 2x70-110 | 2x70-110 |
| - oljeflöde, regleringsvolym | l/min | min. 160 | min. 160 |
| - effektbehov | kW | 32-88 | 32-88 |
| Transportbredd | mm | 2500 | 2500 |

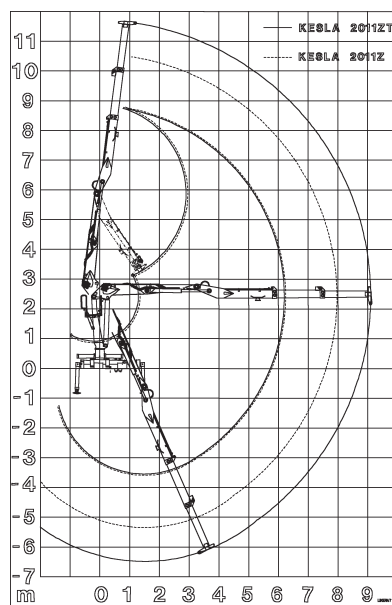
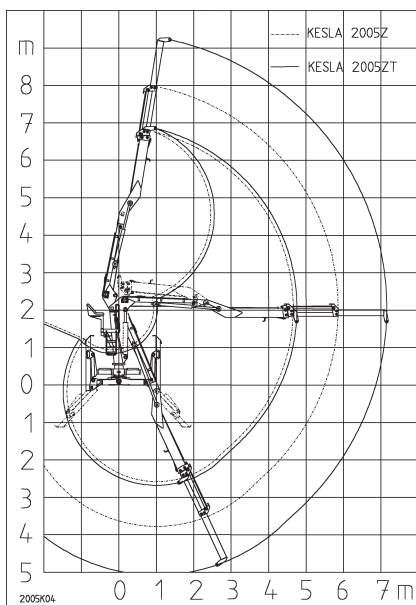
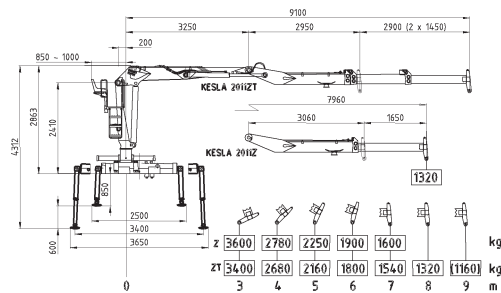
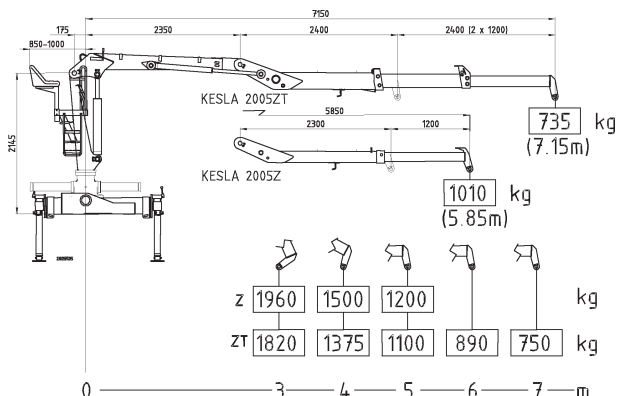
| TEKNISKA DATA | | 2024 | 8.2m | 9.4m | 10.4m |
|----------------------------|-------|----------|----------|----------|-------|
| Lyftmoment netto | kNm | 240 | 220 | 210 | |
| Räckvidd | mm | 8200 | 9400 | 10400 | |
| Bomutskjut | mm | 1700 | 1700 | 1700 | |
| Vridmoment br (p=17,5 MPa) | kNm | 42.0 | 42.0 | 42.0 | |
| Vridvinkel | ° | 415 | 415 | 415 | |
| Vikt, utan stödben | kg | 2400 | 2500 | 2600 | |
| Stödbensbalkens vikt | kg | 450 | 450 | 450 | |
| Transporthöjd | mm | 2585 | 2585 | 2585 | |
| Transportbredd | mm | 2174 | 2174 | 2174 | |
| Pumprekommendation | | | | | |
| - arbetstryck | MPa | 26,0 | 26,0 | 26,0 | |
| - oljeflöde | l/min | 2x90-110 | 2x90-110 | 2x90-110 | |
| - effektbehov | kW | 41-95 | 41-95 | 41-95 | |

De av tillverkaren angivna värdena är riktvärden, rätt till ändringar förbehålls.





Kesla Z-kransortiment omfattar kranar från 5 tonmeter till 17 tonmeter. Kesla har satsat hårt på det här kransortiment under de senaste åren. Sortimentet växer hela tiden och samtidigt ökas utbudet av extrautrustning. Z-modellerna passar utmärkt för timmerlastning och för hantering av returmaterial.



TEKNISKA DATA

| | | 2005Z | 2005ZT |
|--|-------|-------|--------|
| Lyftmoment netto | kNm | 59 | 54 |
| Räckvidd | mm | 5850 | 7150 |
| Bomutskjut | mm | 1200 | 2x1200 |
| Vridmoment brutto | kNm | 12.7 | 12.7 |
| Vridvinkel | ° | 415 | 415 |
| Vikt med manöveranordningar och stödbensutrustning utan grip och rotator | kg | 1380 | 1520 |
| Pumprekommendation | | | |
| – arbetstryck | MPa | 21.0 | 21.0 |
| – oljeflöde | l/min | 45-70 | 45-70 |
| – effektbehov | kW | 16-25 | 16-25 |
| Höjd: förankringsnivå - pelarens övre led | mm | 2145 | 2145 |
| Transporthöjd | mm | 2200 | 2200 |
| Transporthöjd | mm | 2600 | 2600 |

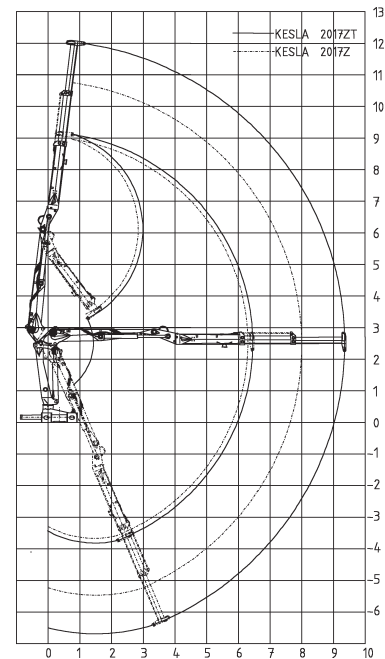
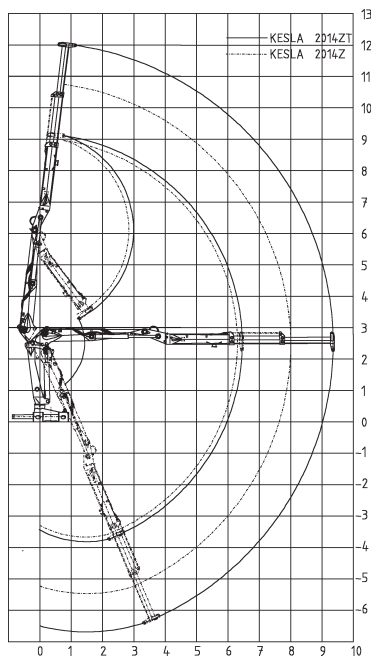
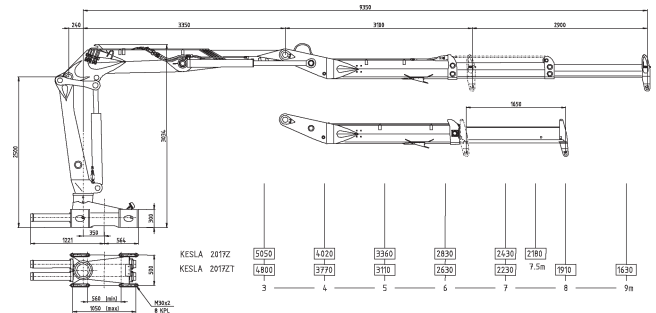
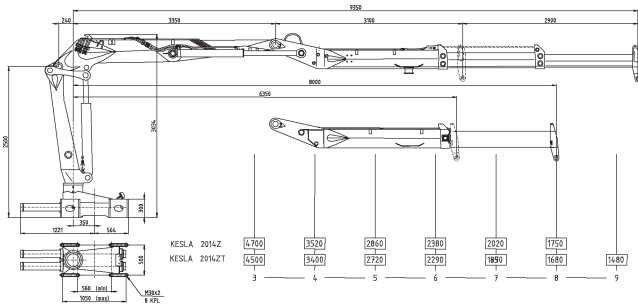
TEKNISKA DATA

| | | 2011Z | 2011ZT |
|--|---------|-------|----------|
| Lyftmoment netto | kNm | 110 | 105 |
| Räckvidd | mm | 7960 | 9100 |
| Bomutskjut | mm | 1650 | 2x1450 |
| Höjd: förankringsnivå - pelarens övre led | mm | 2410 | 2410 |
| Vridmoment brutto | kNm | 23 | 23 |
| Vridvinkel | ° | 415 | 415 |
| Vikt med manöveranordningar och stödbensutrustning utan grip och rotator | kg | 2350 | 2400 |
| Pumprekommendation, alternativt | | | |
| – arbetstryck | MPa | 24 | 24 |
| – oljeflöde | 1-krets | l/min | 90-110 |
| | 2-krets | l/min | 2x70-110 |
| – effektbehov | kW | 28-88 | 28-88 |
| Transporthöjd och transporthöjd | mm | 2500 | 2500 |





2014Z/T och 2017Z/T tillhör Keslas nyaste Z-modeller. Modellerna har tagits fram i samarbete med användarna och resultatet är kranar med mycket konkurrenskraftiga egenskaper.



| TEKNISKA DATA | | 2014Z | 2014ZT |
|------------------------|-------|-----------------|-----------------|
| Lyftmoment netto | kNm | 138 | 133 |
| Räckvidd | mm | 8000 | 9350 |
| Bomutskjut | mm | 1650 | 2x1450 |
| Vridmoment (brutto) | kNm | 31 | 31 |
| Vridvinkel | ° | 425 | 425 |
| Vikt utan stödben | kg | 1980 | 2100 |
| Stödbensbalkarnas vikt | kg | 410 | 410 |
| Transporthöjd | mm | 2600 | 2600 |
| Tranportbredd | mm | 2500 | 2500 |
| Utskjutets dragförmåga | kN | 31 | 32 |
| Pumprekommendation | | | |
| – arbetstryck | MPa | 26 | 26 |
| – oljeflöde | l/min | 90-110/2x90-110 | 90-110/2x90-110 |
| – effektbehov | kW | 41 - 88 | 41 - 88 |

| TEKNISKA DATA | | 2017Z | 2017ZT |
|------------------------|-------|-------------------|-------------------|
| Lyftmoment netto | kNm | 167 | 155 |
| Räckvidd | mm | 8000 | 9350 |
| Vridmoment (brutto) | kNm | 31 | 31 |
| Vridvinkel | ° | 425 | 425 |
| Bomutskjut | mm | 1650 | 2x1450 |
| Vikt utan stödben | kg | 2050 | 2170 |
| Stödbensbalkarnas vikt | kg | 410 | 410 |
| Transporthöjd | mm | 2600 | 2600 |
| Tranportbredd | mm | 2500 | 2500 |
| Utskjutets dragförmåga | kN | 31 | 32 |
| Pumprekommendation | | | |
| – arbetstryck | MPa | 26 | 26 |
| – oljeflöde | l/min | 90-110 / 2x90-110 | 90-110 / 2x90-110 |
| – effektbehov | kW | 41 - 88 | 41 - 88 |

De av tillverkaren angivna värdena är riktvärden, rätt till ändringar förbehålles. Kranarna i bild har extrautrustning.



Hytter



STANDARDUTFÖRANDE

- Hela hytten är av rostfritt stål, även stommen
- Två dörrar
- Bra runtomskikt tack vare hyttens form, stora fönster samt en stor ruta på bakväggen.
- Öppningsbar bakruta och skjutruta i dörren ger god ventilation på sommaren.
- Tonade rutor, framrutan repskyddad.
- Flera alternativ för värme och kyla (Dieselvärmare, vattenburen värme, luftkylare, AC)
- RDS -radio med CD-spelare
- Slätt golv - Skyddsgardin för vindrutan

| TEKNISKA DATA | | NT | NT XL |
|-----------------|----|-------|-------|
| Längd | mm | 1050 | 1250 |
| Bredd | mm | 1150 | 1250 |
| Höjd | mm | 1900* | 1900* |
| Vikt | kg | 200 | 215 |
| (utan hyttlyft) | | | |

Lyfthöjd mm 1100 1100

De av tillverkaren angivna värdena är riktvärden, rätt till ändringar förbehålls.

* Luftkylaren ökar höjden med ca 150 mm

Rotatorer



Kesla har ett rotatoralternativ för varje storleksklass och behov.

Väderskydd



Keslas lättmonterade väderskydd ger skydd mot regn och vind.

Våg



Den lättanvända lastvågen ger möjlighet till rätt lastvikt, vilket betyder bättre lönsamhet i timmerhantering och transporter.

Ventilalternativ



Kesla använder Parker- och Olsberg-ventiler. Kunden kan välja mekaniska eller elektriskt styrda ventiler: urvalet är mycket stort och i sortimentet finns alternativ för alla behov.

Centralsmörjning



Keslakranarna kan levereras med ett fabriksmonterat centralsmörjsystem för hela kranen. Som enda kranleverantör på marknaden kan vi även ansluta gripen till systemet. För att underlätta smörjning av gripen på kranar utan centralsmörjning finns ett manuellt enpunktssmörjsystem.



Recycling

För lastning av återvinningsmaterial och grot kan Keslakranarna ges egenskaper och utrustas i enlighet med de krav som ställs.

- hytt på höger sida om kranen, även de rymliga XL-versionerna
- extra kraftiga stödben med helt skyddad stödbenscylinder. Dubbel stödbensbalk med längre utligg för ökad stabilitet.
- bioenergi- och skrotgripare
- rotatorer
- vågutrustning

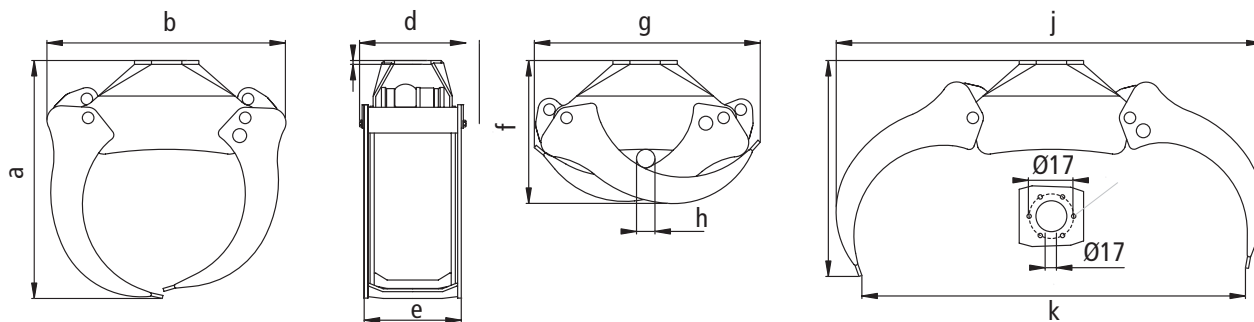




Kesla har ett brett sortiment av timmergripare. Kesla tillverkar årligen över 1500 timmergripare för kranar i olika storleksklasser. Sortimentet av gripare har förnyats under 2007 och är nu mycket konkurrenskraftigt på alla sätt. Timmergriparna kan också förses med enpunktssmörjning och varmgalvaniserade klor.

| TEKNISKA DATA | | 29 | 38 | 41 | 45 | 46 |
|---|----------------|------|------|------|------|------|
| Griparea spets mot spets. | m ² | 0,28 | 0,36 | 0,41 | 0,44 | 0,46 |
| Arbetsstryck | MPa | 230 | 230 | 230 | 230 | 250 |
| Klo kraft spets mot spets. | kN | 12,8 | 17,5 | 17,5 | 17,4 | 18,2 |
| Öppningstid (50l/min) | s | 1,3 | 2,0 | 2,1 | 2,2 | 2,1 |
| Stängningstid (50l/min) | s | 1,9 | 2,9 | 3,1 | 3,2 | 3,1 |
| Vikt | kg | 165 | 224 | 250 | 254 | 245 |
| Extrautrustning: Varmgalvade klor, enpunktssmörjning. | | | | | | |

De av tillverkaren angivna värdena är riktvärden, rätt till ändringar förbehålls.



| GRIPARNAS MÅTT mm | a | b | c | d | e | f | g | h | i | j | k |
|-------------------|------|------|----|-----|-----|-----|------|-----|------|------|------|
| F29 | 925 | 925 | 15 | 412 | 377 | 555 | 880 | 75 | 810 | 1655 | 1490 |
| F38 | 1005 | 1045 | 20 | 515 | 480 | 620 | 970 | 120 | 885 | 1885 | 1715 |
| F41 | 1040 | 1095 | 20 | 515 | 480 | 635 | 1025 | 120 | 980 | 1945 | 1740 |
| F45 | 1090 | 1115 | 20 | 525 | 490 | 650 | 1065 | 125 | 1000 | 2040 | 1860 |
| F46 | 1076 | 1161 | 16 | 510 | 490 | 650 | 1063 | 140 | 918 | 2095 | 1941 |





KESLA

Kesla är en verkstadskoncern i dynamisk utveckling. Koncernen har nästan 50 års erfarenhet av utveckling och tillverkning av skogsteknologiska produkter. Med hjälp av vårt tekniska kunnande och vår kontinuerligt kundorienterade produktutveckling exporterar vi våra produkter till över 25 länder. Kesla behärskar hela produktionskedjan och erbjuder de bästa maskinerna och utrustningarna för avverkning, timmerhantering, transport och flistillverkning.

Tillverkare

KESLA
SKOGSTEKNOLOGISK SPETSKOMPETENS

Kuurnankatu 24

FI-80100 Joensuu, Finland

Tfn +358 (0)13 682 841

Fax +358 (0)13 610 0521

www.kesla.com

Återförsäljare

Service