

[ 9 ]<sup>PM</sup>





CLASSIC

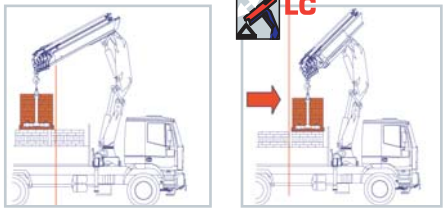


[ elevate to the highest power ]<sup>pm</sup>

# [ 9 ] PM

## EQUIPAGGIAMENTO DI SERIE - CONFIGURATION STANDARD EQUIPMENT - CONFIGURATION EQUIPEMENT STANDARD - SERIENMÄSSIG - EQUIPO DE SERIE











-  Cremagliera  
Slewing by rack  
Rotation avec crémaillère  
Zahnstangenschwenkwerk  
Rotación con cremallera
-  Bracci stabilizzatori a sfilo manuale  
Manual pull-out outrigger booms  
Bras stabilisateurs avec extension manuelle  
Manuelle Abstützungen  
Brazos estabilizadores a salida manual
-  Uscita sequenziale sfilo bracci  
Sequential extension booms' output  
Sortie bras séquentiel  
Anzahl der Ausschubzylinder  
Salida secuencial de los brazos
-  Dispositivo automatico sicurezze stabilizzatori inserite  
Safety Kit for outriggers  
Dispositif de sécurité stabilisateurs  
Sicherheitskit für die Abstützungen  
Kit de Seguridad para estabilizadores



- Gru PM, versione LC, con primo braccio retraibile idraulicamente, agevola le movimentazioni ingombranti e gravose a corto raggio, ottimizzando anche le posizioni di carico sotto colonna.
- PM crane in LC version, with first hydraulic retractable boom, optimizes the load positioning close to the column, and makes easy the placement of heavy and bulky loads.
- La version LC, le premier bras rétractable hydrauliquement, facilite le chargement du matériel lourd et encombrant en augmentant la hauteur disponible sous crochet et la capacité de soulèvement près de la colonne.
- Die LC Ausführung, d.h. der hydraulisch einfahrbare erste Ausleger ermöglicht es sperrige Güter und große Lasten nah an der Säule zu heben. Dies wird auch durch die hohe Hakenfreiheit ermöglicht.
- En la versión LC, el primer brazo se recoge hidráulicamente, así que permite de elevar, mover y también colocar material pesado y de gran tamaño cerca de la columna.

- Disponibile fino a 4 sfilii idraulici
  - Available up to 4 hydraulic extensions
  - Disponible jusqu'à 4 extensions hydraulique
  - Bis zu 4 hydraulische Ausschübe erhältlich
  - Disponible hasta 4 extensiones hidráulicas
- Antenna a 1 e 2 sfilii su gru versione 2 sfilii
  - Jib with 1 and 2 extensions on 2 extensions crane version
  - Jib avec 1 et 2 extensions sur grue version 2 coulisses
  - Jib mit 1 und 2 Ausschüben in der Kranversion mit 2 Ausschüben
  - Jib con 1 y 2 extensiones en la grúa en versión 2 extensiones

### OPTIONAL

-  Configurazione LC  
LC configuration  
Configuration LC  
LC Ausführung  
Configuración LC
-  Scambiatore di calore  
Oil cooler  
Refrigerisseur  
Ölkühler  
Enfriador de aceite
-  Antenna  
Fly-Jib  
Jib  
Jib  
Jib
-  Terzo punto di manovra  
Stand up control  
Poste debout  
Hochstand  
Mando en pié
-  Posto in alto  
Top seat  
Siège à la colonne  
Hochsitzsteuerung  
Mando en altura
-  Verricello idraulico su gru  
Hydraulic winch on crane  
Treuil hydraulique sur la grue  
Hydraulische Winde am Kran  
Cabrestante hidráulico sobre la grúa
-  Canaline raccogli tubo  
Activations with racks  
Activations avec gouttières  
Schlauchketten für Zusatzgeräte  
Bandejas
-  Bracci stabilizzatori a sfilo idraulico  
Hydraulic pull-out outrigger booms  
Bras stabilisateurs à extension hydraulique  
Hydraulische Abstützungen  
Brazos estabilizadores a salida hidráulica
-  Blocco Rotazione Elettroidraulico  
Slewing limiter locking device electronic/hydraulic  
Soupape d'arrêt rotation électronique/hydraulique  
Elektronische Schwenkbereichsbegrenzung  
Bloqueo rotación electrónico/hidráulico
-  Martinetti stabilizzatori rotanti manuali  
Manual flip up outriggers  
Vérins pivotant manuellement  
Manuell schwenkbare Abstützzyliner  
Brazos estabilizadores giratorios manuales
-  Serbatoio  
Oil tank  
Réservoir  
Öltank  
Depósito de Aceite
-  Prolunghe manuali  
Manual extensions  
Rallonges manuelles  
Mechanische Verlängerungen  
Prolongas manuales
-  LMU: sistema di controllo CE per prolunghe meccaniche  
LMU Device: control system for manual extensions  
Dispo LMU: système de contrôle CE pour rallonges manuelles  
LMU: CE Kontrollsystem für mechanische Verlängerungen  
LMU: Sistema de control CE por prolongas manuales

EN12999

CONFORME ALLE NORME DI SICUREZZA EU  
IN ACCORDANCE TO THE EU SAFETY STANDARDS  
CONFORME AUX NORMES DE SECURITE EU  
GEMÄß EU SICHERHEITSRICHTLINIEN  
CONFORME CON LAS NORMAS DE SEGURIDAD EU

H1B3

CLASSE DI SOLLECITAZIONE A FATICA H1B3  
FATIGUE-TESTED IN CLASS H1B3  
ESSAIS EN FATIGUE EN CLASSE H1B3  
ERMÜDUNGSTEST NACH KLASSE H1B3  
COMPROBACIÓN DEFATIGA EN LA CLASE H1B3

[3]

3 ANNI DI GARANZIA SULLE PARTI STRUTTURALI  
3 YEARS OF WARRANTY ON THE STRUCTURAL PARTS  
3 ANS DE GARANTIE SUR LES PARTIES STRUCTURELLES  
3 JAHRE GARANTIE AUF STRUKTURBAUTEILE  
3 AÑOS DE GARANTÍA EN LAS PARTES ESTRUCTURALES

[IA]

DICHIARAZIONE DI CONFORMITÀ DEL PRODUTTORE  
DECLARATION OF CONFORMITY OF THE MANUFACTURER  
DECLARATION DE CONFORMITE DU PRODUCTEUR  
KONFORMITÄTSERKLÄRUNG DES HERSTELLERS  
DECLARACIÓN DE CONFORMIDAD DEL PRODUCTOR

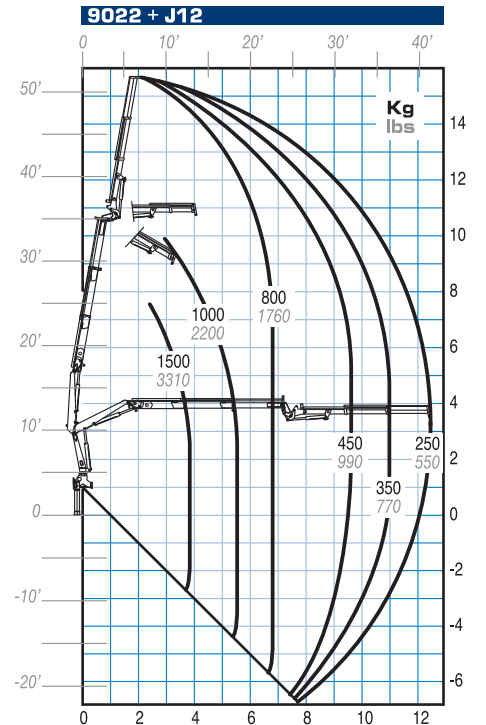
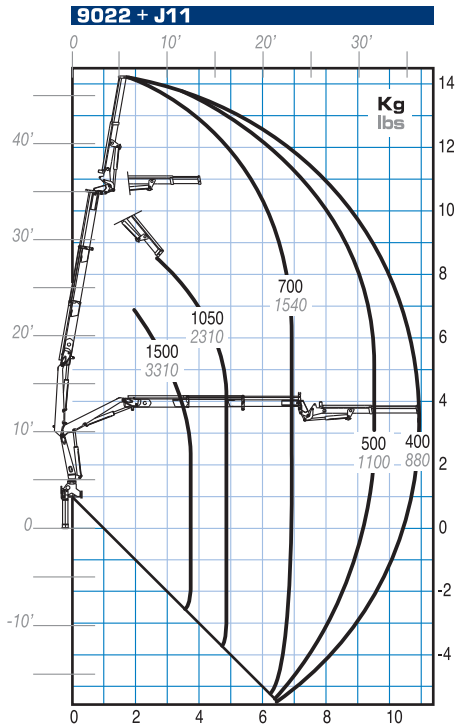
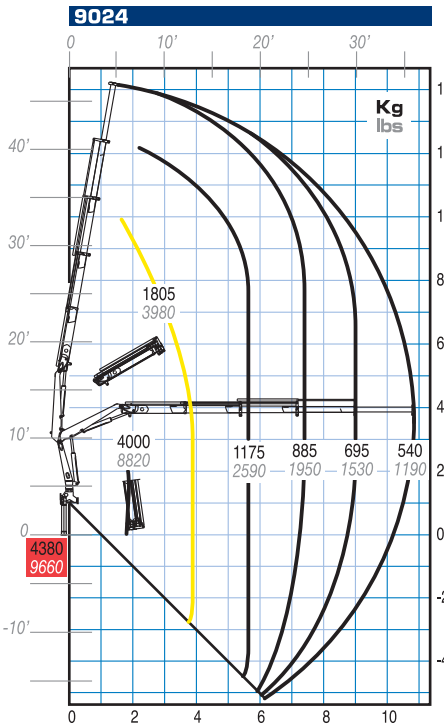
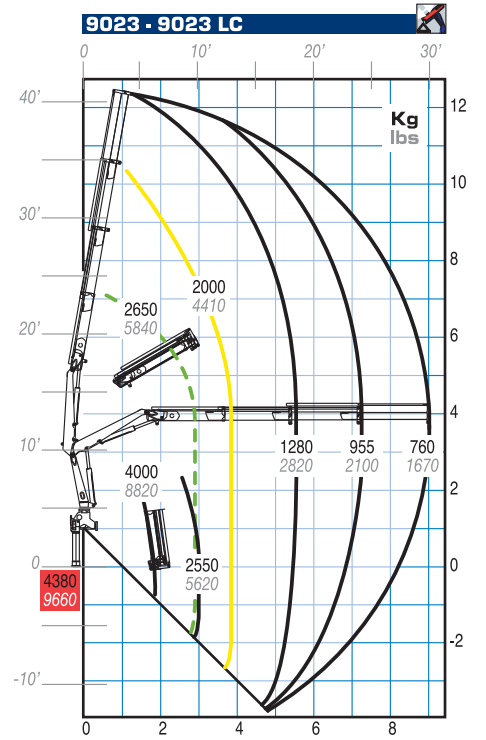
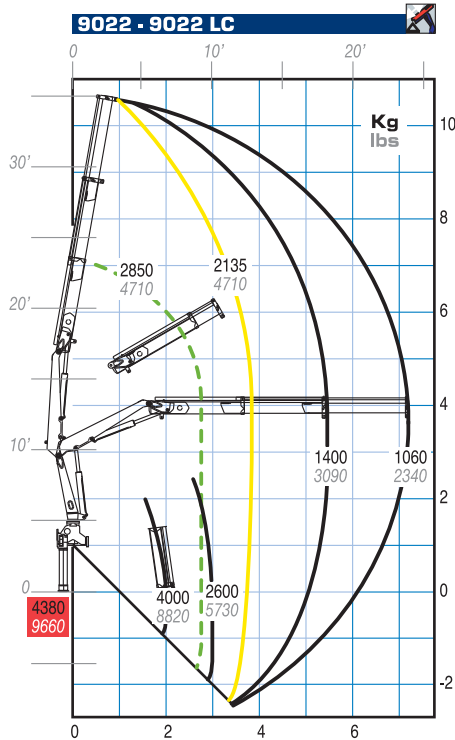
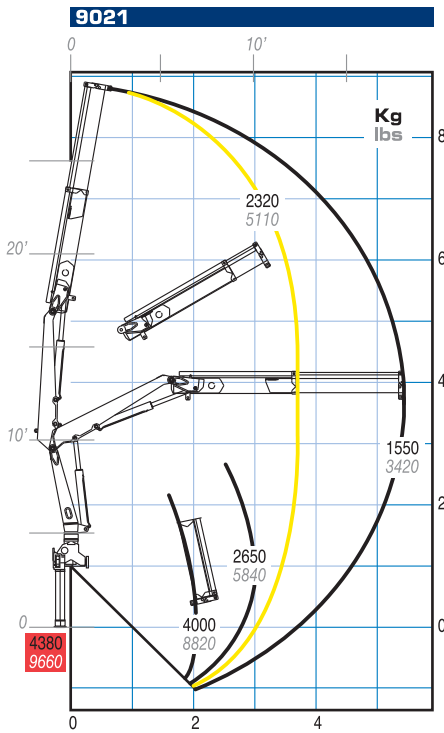
PQS

SISTEMA DI VERNICIATURA DI QUALITÀ CERTIFICATA  
CERTIFIED PAINTING QUALITY SYSTEM  
SYSTÈME DE PEINTURE DE QUALITÉ CERTIFIÉE  
ZERTIFIZIERTES QUALITÄTS-LACKIERSYSTEM  
SISTEMA DE BARNIZADO DE CALIDAD CERTIFICADA

Tutte le gru PM sono coperte da polizza assicurativa internazionale per la responsabilità verso terzi.  
All PM Cranes are covered by international insurance policy for civil liability third party.  
Toutes les grues sont couvertes par une police d'assurance internationale de responsabilité civile envers tiers.  
PM Krane sind durch eine internationale Haftpflichtversicherung gegen Dritte abgesichert.  
Todas las grúas PM cuentan con una póliza de seguros internacional contra las responsabilidades civiles hacia terceros.

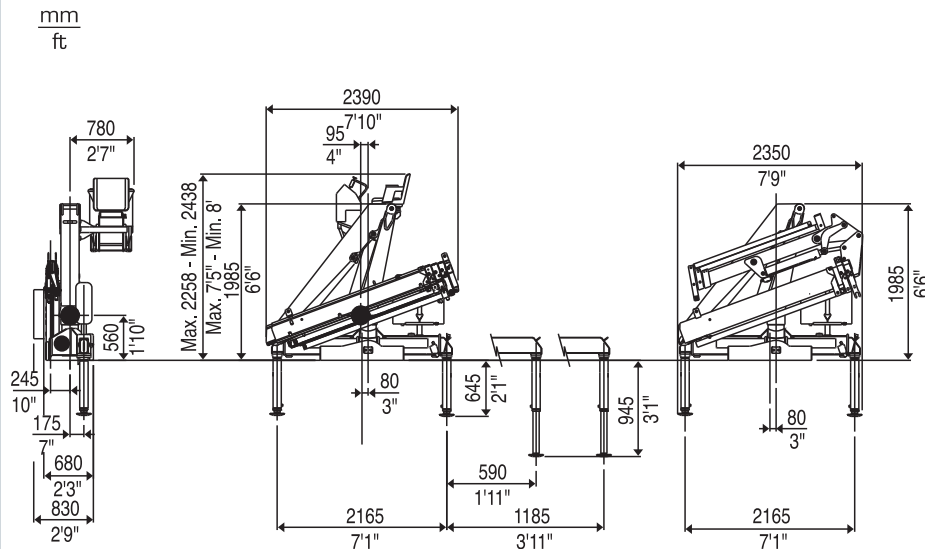
- Martinetti stabilizzatori rotanti manuali
- Manual tilting outriggers
- Vérins pivotant manuellement
- Manuell schwenkbare Abstützungen
- Brazos estabilizadores giratorios manuales





— Portata massima passante per l'orizzontale - Max. capacity from horizontal to vertical - Capacité maxi passant par l'horizontale - Max. Tragkraft von horizontal bis zu vertical - Máxima capacidad de la horizontal a la vertical  
— Portata massima nominale al gancho fisso - Max. nominal capacity with fixed hook - Capacité maxi nominale au crochet fixe - Max. Nenntragkraft an der inneren Hakenbefestigung - Capacidad máxima en el gancho fijo  
- - - Solo con gru in versione LC - Only with LC version - Seulement avec version LC - Nur LC Version - Solo con grúa en versión LC





### Abbinamento gru/veicolo Trucking crane combination Accouplement grue/véhicule Kran zusammen mit LKW Combinación grúa/camión

PTT/GVV	9		2 stabilizzatori STD 2 outriggers STD 2 stabilisateurs STD 2 Abstützungen STD 2 gatos de apoyo STD
10,0 ton			
12,0 ton			
13,5 ton			2 stabilizzatori XL 2 outriggers XL 2 stabilisateurs XL 2 Abstützungen XL 2 gatos de apoyo XL
15,0 ton			
18,0 ton			
19,0 ton			
26,0 ton			4 stabilizzatori 4 outriggers 4 stabilisateurs 4 Abstützungen 4 gatos de apoyo
32,0 ton			

**PTT:** Peso totale a terra - G.V.V. - P.T.A.C.  
LKW Gesamtgewicht - Peso total del vehículo

	9021	9022	9023	9024	9022 +J11	9022 +J12
<b>Momento di sollevamento massimo - Maximum lifting moment - Moment de levage maxi - Max. Lastmoment - Momento de elevación máxima</b>	tm	8,8	8,5	8,3	7,9	-
	ft lbs	63360	61780	60190	57030	-
<b>Sbraccio oleodinamico - Maximum hydraulic reach - Allongement hydraulique</b> <b>Hydraulische Reichweite, Standard - Alcance hidráulico</b> orizzontale - horizontal - horizontal - horizontal verticale - vertical - vertical - vertical - vertical	m	5,65	7,40	9,25	11,05	11,15
	ft	18'6"	24'3"	30'4"	36'3"	36'7"
	m	8,80	10,50	12,35	14,20	14,10
	ft	28'10"	34'5"	40'6"	46'7"	46'3"
<b>Sbraccio con prolunghe - Maximum reach with manual extensions - Allongement avec rallonges manuelles - Reichweite, manuelle</b> <b>Verlängerungen - Alcance con prolongas manuales</b> orizzontale - horizontal - horizontal - horizontal verticale - vertical - vertical - vertical - vertical	m	-	13,00	13,00	13,00	14,10
	ft	-	42'8"	42'8"	42'8"	46'3"
	m	-	16,05	16,05	16,05	17,10
	ft	-	52'8"	52'8"	52'8"	56'1"
<b>Impianto oleodinamico - Hydraulic system - Circuit hydraulique - Hydraulikanlage - Sistema hidráulico</b> portata raccomandata - recommended oil flow - débit recommandé - empfohlene Fördermenge - caudal requerido pressione massima - rated pressure - pression max - Betriebsdruck - presión máxima capacità del serbatoio - tank capacity - capacité du réservoir - Tankinhalt - capacidad del depósito de aceite	l/min	30	30	30	30	30
	gals/min	8	8	8	8	8
	Mpa	26,5	26,5	26,5	26,5	26,5
	Psi	3840	3840	3840	3840	3840
	l	88	88	88	88	88
Gals	23	23	23	23	23	
<b>Gruppo di rotazione - Slewing system - Rotation - Schwenksystem - Sistema de giro</b> angolo di rotazione - slewing angle - angle de rotation - Schwenkbereich - ángulo de giro coppia di rotazione - slewing moment - couple de rotation - Schwenkmoment momento de giro pendenza massima di lavoro - max. working heel - devers max de travail - max Arbeitsneigung - inclinación máxima de trabajo	°	400	400	400	400	400
	kNm	14	14	14	14	14
	ft lbs	10330	10330	10330	10330	10330
<b>Peso della gru standard - Standard crane weight</b> <b>Poids de la grue standard - Eigengewicht - Peso de la grúa estandar</b> Con serbatoio non rifornito - Empty oil tank - réservoir huile non garni - Leerer Öltank - depósito de aceite vacío Versione LC - LC version - LC version - LC Version - versión LC	kg	1054	1138	1192	1256	1365
	lbs	2325	2510	2630	2770	3010
	kg	-	1188	1252	-	-
	lbs	-	2620	2760	-	-

I dati tecnici possono essere aggiornati senza preavviso  
Technical data can be revised without prior notice

Les données techniques peuvent être modifiées sans  
preavis

Technische Änderungen vorbehalten  
Reservado el derecho de modificaciones